



Produktblatt

# Steckschlauch und Steckschlaucharmaturen



Unsere Steckschlauch-Systeme zur Förderung von gasförmigen und flüssigen Medien finden in nahezu allen Bereichen der Industrie Anwendung. Die Steckschlauch-Armaturen sind auf unser Steckschlauch-Sortiment abgestimmt, sodass eine einfache Montage ohne den Einsatz von Werkzeugen oder Schellen möglich ist. Die Anforderungen der Automobilindustrie werden dabei ebenfalls erfüllt.

Die Steckschläuche sind in Polyurethan (PU) und synthetischen Gummi-Elastomeren in verschiedenen Farben lieferbar.



## Gummi-Steckschlauch, mit Textileinlage, Typ AUTOMOBIL

- in Anlehnung an Zeichnung 39D 1256
- zur Förderung von Luft, Wasser und Kühlwasser
- Montage mit nachstehend aufgeführten Schlaucharmaturen ohne zusätzliche Sicherung
- Temperaturbereich:  
Luft: - 25° C - + 75° C , Wasser: - 25° C - + 95° C
- frei von lackbenetzungsstörenden Substanzen
- nicht geeignet für pulsierende Anwendungen



### Decke schwarz, Seele schwarz

Art.-Nr.	NW	Betriebsdruck [bar]	Biegeradius [mm]	Rollenlänge [m]
1006024	6	16	45	40
1006025	10	16	75	40
1006026	13	16	90	40
1006027	16	16	115	40
1006028	20	16	135	40
1006029**	25	16	165	40

### Decke grün\*, Seele schwarz

Art.-Nr.	NW	Betriebsdruck [bar]	Biegeradius [mm]	Rollenlänge [m]
1006024-G	6	16	45	40
1006025-G	10	16	75	40
1006026-G	13	16	90	40
1006027-G	16	16	115	40
1006028-G	20	16	135	40
1006029-G	25	16	165	40

\* farbige Ausführungen sind nicht grundsätzlich lagerhaltig und gesondert anzufragen

\*\* NW 25 (1006029): Luft - 30°C bis + 75°C, Wasser: - 30°C - + 100°C



## Gummi-Steckschlauch, mit Textileinlage, Typ AUTOMOBIL

- in Anlehnung an Zeichnung 39D 1256
- zur Förderung von Luft, Wasser und Kühlwasser
- Montage mit nachstehend aufgeführten Schlaucharmaturen ohne zusätzliche Sicherung
- Temperaturbereich:  
Luft: - 25° C - + 75° C , Wasser: - 25° C - + 95° C
- frei von lackbenetzungsstörenden Substanzen
- nicht geeignet für pulsierende Anwendungen



### Decke blau\*, Seele schwarz

Art.-Nr.	NW	Betriebsdruck [bar]	Biegeradius [mm]	Rollenlänge [m]
1006024-B	6	16	45	40
1006025-B	10	16	75	40
1006026-B	13	16	90	40
1006027-B	16	16	115	40
1006028-B	20	16	135	40
1006029-B	25	16	165	40

### Decke rot\*, Seele schwarz

Art.-Nr.	NW	Betriebsdruck [bar]	Biegeradius [mm]	Rollenlänge [m]
1006024-R	6	16	45	40
1006025-R	10	16	75	40
1006026-R	13	16	90	40
1006027-R	16	16	115	40
1006028-R	20	16	135	40
1006029-R	25	16	165	40

\* farbige Ausführungen sind nicht grundsätzlich lagerhaltig und gesondert anzufragen



## Gummi-Steckschlauch, ölbeständig mit Textileinlage, Typ AUTOMOBIL

- in Anlehnung an Zeichnung 39D 1256
- zur Förderung von Hydraulikflüssigkeiten, Schmieröl und Wasser-Öl-Emulsion auf Mineralölbasis
- Montage mit nachstehend aufgeführten Schlaucharmaturen ohne zusätzliche Sicherung
- Temperaturbereich:  
Luft: - 25° C - bis + 75° C,  
Wasser & Ölhaltige Fluide: - 25° C - + 90° C



### Decke schwarz, Seele schwarz\*

Art.-Nr.	NW	Betriebsdruck [bar]	Biegeradius [mm]	Rollenlänge [m]
1006024-N	6	16	45	40
1006025-N	10	16	75	40
1006026-N	13	16	90	40
1006027-N	16	16	115	40
1006028-N	20	16	135	40

### Decke blau, Seele schwarz\*

Art.-Nr.	NW	Betriebsdruck [bar]	Biegeradius [mm]	Rollenlänge [m]
1006024-NB	6	16	45	40
1006025-NB	10	16	75	40
1006026-NB	13	16	90	40
1006027-NB	16	16	115	40
1006028-NB	20	16	135	40

### Decke rot, Seele schwarz\*

Art.-Nr.	NW	Betriebsdruck [bar]	Biegeradius [mm]	Rollenlänge [m]
1006024-NR	6	16	45	40
1006025-NR	10	16	75	40
1006026-NR	13	16	90	40
1006027-NR	16	16	115	40
1006028-NR	20	16	135	40

\* farbige Ausführungen auf Anfrage.



## Gummi-Temperier- Steckschlauch, mit Textileinlage, Typ HH-TS

- für individuelle Anwendung insbesondere zum Temperieren und Kühlen von Werkzeugen in der kunststoffverarbeitenden Industrie und für spezielle Temperierkreisläufe
- zur Förderung von Luft, Kühlwasser und demineralisiertem Wasser mit Korrosionsschutz
- Montage mit nachstehend aufgeführten Schlaucharmaturen ohne zusätzliche Sicherung
- Temperaturbereich:  
Luft: - 40° C bis + 75° C / Wasser: - 40° C bis + 120° C
- frei von lackbenetzungsstörenden Substanzen



### Decke blau, Seele schwarz

Art.-Nr.	NW	Betriebs-Druck [bar]	Biege-Radius [mm]	Rollen-Länge [m]
1006024-TS-B	6	16	45	40
1006025-TS-B	10	16	75	40
1006026-TS-B	13	16	90	40
1006027-TS-B	16	16	115	40
1006028-TS-B	20	16	135	40

### Decke rot, Seele schwarz

Art.-Nr.	NW	Betriebs-Druck [bar]	Biege-Radius [mm]	Rollen-Länge [m]
1006024-TS-R	6	16	45	40
1006025-TS-R	10	16	75	40
1006026-TS-R	13	16	90	40
1006027-TS-R	16	16	115	40
1006028-TS-R	20	16	135	40



## Polyurethan-Steckschlauch, mit Textileinlage, Typ AUTOMOBIL

- für erhöhte Verschleißanforderungen
- insbesondere für Anwendungen in der Robotertechnik und der Automobilindustrie
- flammwidrig
- zur Förderung von Luft, Wasser und verschiedenen Gasen
- Montage mit nachstehend aufgeführten Schlauchdüsen ohne zusätzliche Sicherung
- Temperaturbereich: - 40° C - + 80° C
- frei von lackbenetzungsstörenden Substanzen



### Decke schwarz, Seele transparent

Art.-Nr.	NW	Betriebs-Druck [bar]	Biege-Radius [mm]	Rollen-Länge [m]
1105915	6	24	25	50
1105916	10	20	60	50
1105917	13	20	75	50
1105918	16	17	125	50
1105919	20	17	150	50

### Decke blau, Seele transparent

Art.-Nr.	NW	Betriebs-Druck [bar]	Biege-Radius [mm]	Rollen-Länge [m]
1105915B	6	24	25	50
1100001	10	20	60	50
1105917B	13	20	75	50
1105918B	16	17	125	50
1105919B	20	17	150	50

### Decke rot, Seele transparent

Art.-Nr.	NW	Betriebs-Druck [bar]	Biege-Radius [mm]	Rollen-Länge [m]
1105915R	6	24	25	50
1100002	10	20	60	50
1105917R	13	20	75	50
1105918R	16	17	125	50
1105919R	20	17	150	50

\* Artikel sind nicht grundsätzlich lagerhaltig und gesondert anzufragen.

\* weitere Farben: gelb, weiß, grau, braun, grün auf Anfrage

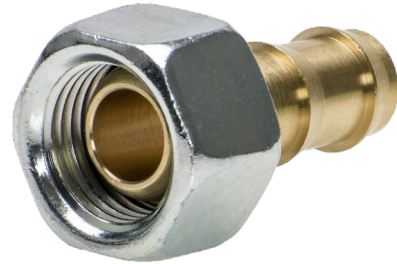


## Schlauchtüllen mit Dichtkopf und Überwurfmutter

### gerade, Gewinde zöllig

in Anlehnung an Zeichnung 39V 16631

- Tülle aus Messing, ÜM aus Stahl verzinkt
- Montage ohne Schlauchschelle in Kombination mit unseren Steckschläuchen



Art.-Nr	Gewinde [Zoll]	für Schlauch DN [mm]	Gewicht [g/St.]
1208937*	G1/4	6	23
1208938	G3/8	10	28
1208939	G1/2	13	70
1208940	G3/4	16	90
1208941	G1	20	157
1208943	G1 1/4	25	274

### gerade, Gewinde metrisch

in Anlehnung an Zeichnung 39V 16631

- Tülle aus Messing, ÜM aus Stahl verzinkt
- Montage ohne Schlauchschelle in Kombination mit unseren Steckschläuchen

Art.-Nr	Gewinde [metrisch]	für Schlauch DN [mm]	Gewicht [g/St.]
4100212	M16 x 1,5	10	28
4100202	M22 x 1,5	13	70
4100206	M24 x 1,5	13	70
4100122	M26 x 1,5	16	90
4100459	M30 x 2	20	157
4100460	M36 x 2	25	270
1201005	M12 x 1,5	6	23
1201020	M14 x 1,5	6	23
1201001	M18 x 1,5	10	28

\* auch in Edelstahl als Sonderfertigung auf Anfrage lieferbar

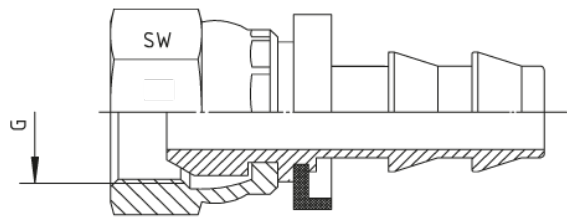
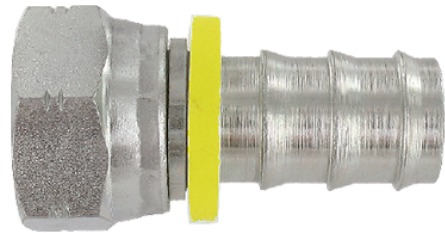




## Schlauchtüllen mit Dichtkopf und BSP Überwurfmutter

gerade, Gewinde zöllig

- Tülle aus Edelstahl, ÜM aus Edelstahl
- Montage ohne Schlauchschelle in Kombination mit unseren Steckschläuchen



Art.-Nr	Gewinde	für Schlauch DN [mm]	Maße		
			A	C	SW
XXXX	G1/4" - 19	6	18,5	4,0	17
XXXX	G3/8" - 19	10	17,0	7,0	19
XXXX	G1/2" - 14	12	18,5	10,0	27
XXXX	G3/4" - 14	19	20,5	15,0	32
XXXX	G1" - 11	25	20,5	21,0	41



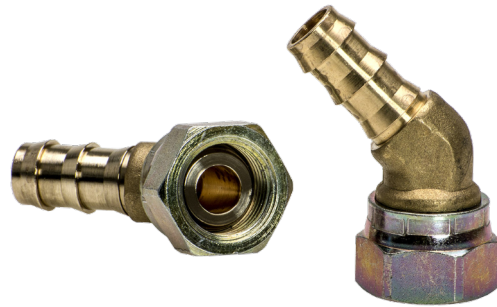


## Schlauchtüllen mit Dichtkopf und Überwurfmutter

### 45°-Bogen, Gewinde zöllig

in Anlehnung an Zeichnung 39V 16631

- Tülle aus Messing, ÜM aus Stahl verzinkt
- Montage ohne Schlauchschelle in Kombination mit unseren Steckschläuchen



Art.-Nr.	Gewinde [Zoll]	für Schlauch DN [mm]	Gewicht [g/St.]
1208001	G1/4	6	31
1208007	G3/8	10	48
1208011	G1/2	13	110
1200123	G3/4	20	170

### 45°-Bogen, Gewinde metrisch

in Anlehnung an Zeichnung 39V 16631

- Tülle aus Messing, ÜM aus Stahl verzinkt
- Montage ohne Schlauchschelle in Kombination mit unseren Steckschläuchen



Art.-Nr.	Gewinde [metrisch]	für Schlauch DN [mm]	Gewicht [g/St.]
1201021	M14 x 1,5	6	32
1200103	M16 x 1,5	10	54
1201011	M22 x 1,5	13	105

\* auch in Edelstahl als Sonderfertigung auf Anfrage lieferbar

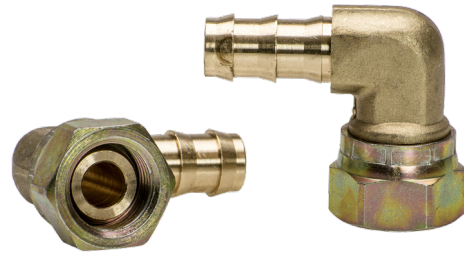


## Schlauchtüllen mit Dichtkopf und Überwurfmutter

### 90°-Bogen, Gewinde zöllig

in Anlehnung an Zeichnung 39V 16631

- Tülle aus Messing, ÜM aus Stahl verzinkt
- Montage ohne Schlauchschelle in Kombination mit unseren Steckschläuchen

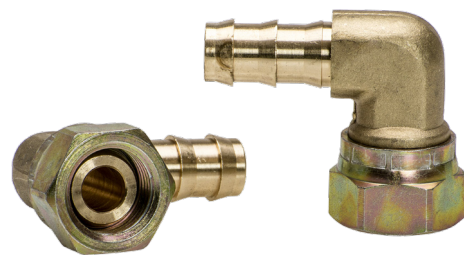


Art.-Nr.	Gewinde [Zoll]	für Schlauch DN [mm]	Gewicht [g/St.]
1208002	G1/4	6	33
1208003	G3/8	10	52
1208012	G1/2	13	130
1200104	G3/4	20	170

### 90°-Bogen, Gewinde metrisch

in Anlehnung an Zeichnung 39V 16631

- Tülle aus Messing, ÜM aus Stahl verzinkt
- Montage ohne Schlauchschelle in Kombination mit unseren Steckschläuchen



Art.-Nr.	Gewinde [metrisch]	für Schlauch DN [mm]	Gewicht [g/St.]
1201023	M14 x 1,5	6	32
1200102	M16 x 1,5	10	52
1201010	M22 x 1,5	10	60
1200100	M22 x 1,5	13	127
1200110	M30 x 2	20	170

\* auch in Edelstahl als Sonderfertigung auf Anfrage lieferbar



## Schlauchtülle

mit Außengewinde,  
*Gewinde zöllig*

in Anlehnung an Zeichnung 39D 1441

- Werkstoff Messing
- Montage ohne Schlauchschelle in Kombination mit unseren Steckschläuchen



Art.-Nr.	Außengewinde [Zoll]	für Schlauch DN [mm]	Gewicht [g/St.]
1201019	G1/8	6	30
1207520	G3/8	10	36
1207522	G1/2	13	70
1200114	M22x1,5	13	70
1200114-1*	M22x1,5	13	80
1200124*	M26x1,5	13	80

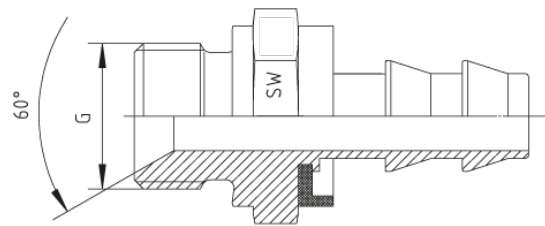
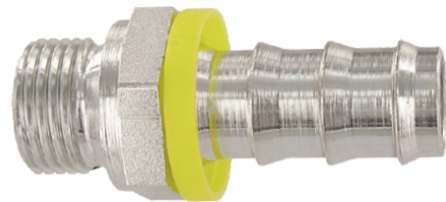
\* Werkstoff Edelstahl



## Schlauchtülle

mit Außengewinde BSP,  
*Gewinde zöllig*

- Werkstoff Edelstahl
- Montage ohne Schlauchschelle in Kombination mit unseren Steckschläuchen



Art.-Nr	Außengewinde [Zoll]	für Schlauch DN [mm]	A	C	Maße L	SW
XXXX	G1/4	6	15,5	5,0	34,0	14
XXXX	G1/4	6	20,0	5,0	38,5	19
XXXX	G3/8	10	21,0	7,0	45,0	19
XXXX	G3/8	10	23,5	7,0	47,5	22
XXXX	G1/2	12	28,5	10,0	58,5	27
XXXX	G5/8	16	27,5	13,0	63,5	27
XXXX	G3/4	19	30,0	15,0	70,0	32
XXXX	G1	25	35,5	21,0	71,5	41

\* Werkstoff Edelstahl



## Schlauch-Verbinder

### gerade Ausführung

in Anlehnung an Zeichnung 39D 1401

- Werkstoff Messing
- Montage ohne Schlauchschelle in Kombination mit unseren Steckschläuchen



Art.-Nr.	für Schlauch DN [mm]	Gewicht [g/St.]
1307346*	6	10
1307347	10	25
1307348	13	40
1307349	16	58
1307350	20	92
1307351	25	180

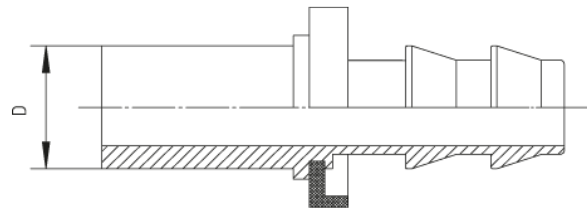
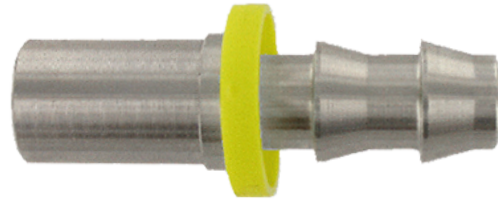
\* Werkstoff Edelstahl



## Schlauch-Verbinder

### gerade Ausführung

- Werkstoff Edelstahl
- Montage ohne Schlauchschelle in Kombination mit unseren Steckschläuchen



Art.-Nr	Außengewinde [Zoll]	für Schlauch DN [mm]	Rohr A.D.	A	Maße C	L
XXXX	G1/4	6	6	25,0	4,0	20,0
XXXX	G1/4	6	8	27,0	4,0	22,0
XXXX	G3/8	10	10	30,0	7,0	25,0
XXXX	G3/8	10	12	30,0	7,0	25,0
XXXX	G1/2	12	15	32,0	10,0	25,0
XXXX	G5/8	16	18	33,0	13,5	27,0
XXXX	G3/4	19	22	33,0	15	27,0
XXXX	G1	25	28			

\* Werkstoff Edelstahl



## Einschraubstutzen

### Reduziernippel, gerade, beiderseits AG, mit 60° Innenkonus

in Anlehnung an Zeichnung 39D 1402

- Werkstoff Messing
- weiterführende Armatur zu Schlauchtüllen mit ÜM

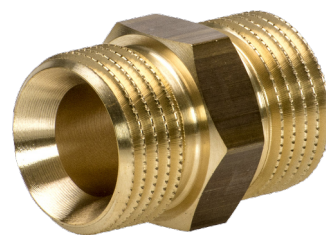


Art.-Nr.	Außengewinde	Gewicht [g/St.]
1307560*	G1/4 x M10x1	15
1307562	G3/8 x G1/4	32
1307564	G1/2 x G3/8	45
1307566	G3/4 x G1/2	80
1307568	G1 x G3/4	132
1307570	G1 1/4 x G1	210

### Doppelnippel, gerade, beiderseits AG, mit 60° Innenkonus

in Anlehnung an Zeichnung 39D 1403

- Werkstoff Messing
- weiterführende Armatur zu Schlauchtüllen mit ÜM



Art.-Nr.	Außengewinde	Gewicht [g/St.]
1307561	G1/4	17
1307563	G3/8	25
1307565	G1/2	46
1307567	G3/4	75
1307569	G1	125
1307571	G1 1/4	227

\* Werkstoff Edelstahl



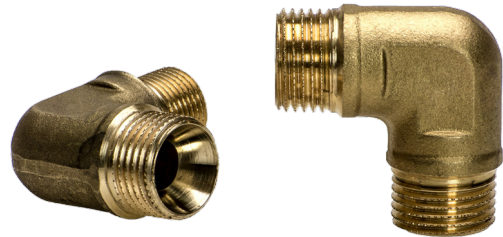


## Einschraubstutzen

### 90°-Bogen

in Anlehnung an Zeichnung 39D 1405

- Werkstoff Messing
- beiderseits AG mit 60° Innenkonus
- weiterführende Armatur zu Schlauchtüllen mit ÜM



Art.-Nr.	Außengewinde	Gewicht [g/St.]
1307576	G1/4 x G1/4	30
1307577	G3/8 x G3/8	55
1307578	G1/2 x G1/2	110
1307579	G3/4 x G3/4	180
1307580	G1 x G1	250
1307581	G1 1/4 x G1 1/4	395
1307582	G1/4 x M10x1	30
1307583	G3/8 x G1/4	58
1307584	G1/2 x G3/8	130
1307585	G3/4 x G1/2	235
1307589	G1 x G3/4	340
1307590	G1 1/4 x G1	530



## Einschraubstutzen

45° - Bogen,  
beiderseits AG,  
mit 60° Innenkonus

in Anlehnung an Zeichnung 39D 1404

- Werkstoff Messing
- weiterführende Armatur zu Schlauchtüllen mit ÜM



Art.-Nr.	Außengewinde	Gewicht [g/St.]
1307572	G1/4 x G1/4	30
1307573	G3/8 x G3/8	50
1307574	G1/2 x G1/2	125
1307575	G3/4 x G3/4	200
1300082	G1 x G1	300
1307586	G1 1/4 x G1 1/4	390
1307546*	G1/4 x M10x1	25
1307547	G3/8 x G1/4	55
1307548	G1/2 x G3/8	140
1307549	G3/4 x G1/2	250
XXXX	G1 x G3/4	330
XXXX	G1 1/4 x G1	525

\* Werkstoff Edelstahl

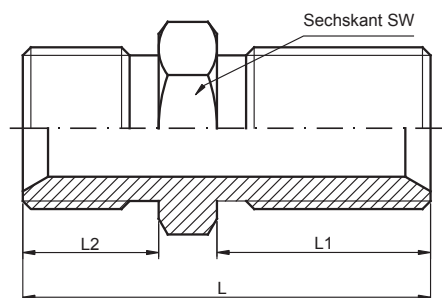


## Schottverschraubung

### lange Ausführung, beiderseits AG, mit 60° Innenkonus

zur Verbindung von Schlauchleitungen mit identischen Durchmessern durch eine Schottwand, gesichert durch Sechskant-Kontermutter

- Werkstoff Messing
- für Roboter Leitungspakete
- einschl. Kontermutter

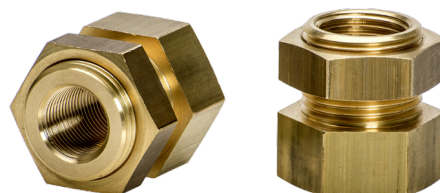


Art.-Nr.	AG [Zoll]	L [mm]	L1 [mm]	L2 [mm]	SW [mm]	Gewicht [g/St.]
1306091	G3/8	42	22	14	19	51
1306092	G1/2	55	25	16	27	137
Art.-Nr.	AG [mm]	L [mm]	L1 [mm]	L2 [mm]	SW [mm]	Gewicht [g/St.]
4100213	M22 x 1,5	55	25	16	27	153

### kurze Ausführung, durchgehend IG

in Anlehnung an Zeichnung 39D 1442

- Werkstoff Messing
- für Roboter Leitungspakete
- einschl. Kontermutter



Art.-Nr.	Innen-Gewinde [Zoll]	Gewicht [g/St.]	AG	SW
1307524	G3/8	160	G3/4	32
1307525	G1/2	134	G3/4	32

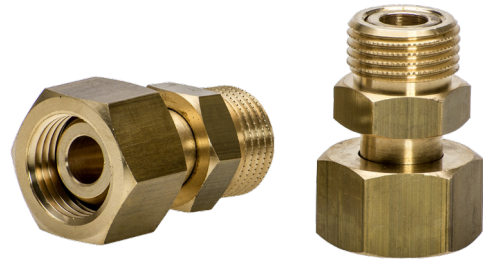


## Einschraubstutzen

gerade, mit Überwurfmutter  
und Dichtkonus

in Anlehnung an Zeichnung 39D 1440

- Werkstoff Messing
- für Roboter Leitungspakete



Art.-Nr.	Innen-Gewinde [Zoll]	für Schlauch DN [mm]	Gewicht [g/St.]
1307521	G3/8	10	49
1307523	G1/2	13	110

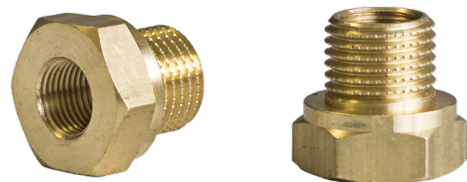


## Einschraubstutzen

### Reduziernippel, AG x IG

in Anlehnung an Zeichnung 39D 1406

· Werkstoff Messing



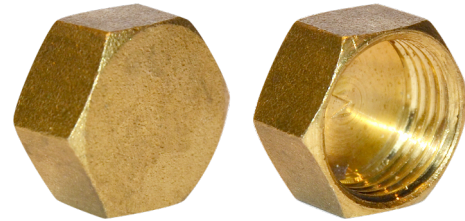
Art.-Nr.	AG	IG	Gewicht [g/St.]
1307365	R1/8	M5	10
1307366	R1/4	R1/8	18
1300064	R1/4	R1/2	20
1307367	R3/8	R1/4	25
1300027	R1/2	R1/4	25
1307368	R1/2	R3/8	42
1307369	R3/4	R1/2	75
1307370	R1	R3/4	105
1307619	R1	R1/2	100



## Verschlüsse

### Verschlusskappe, Sechskant

· Werkstoff Messing



Art.-Nr.	IG
1300083	R1/4
1300084	R3/8
1307612	R1/2
1300156	R3/4
1300155	R1

### Verschlussstopfen, Außenvierkant

· Werkstoff Messing

Art.-Nr.	AG
1306893	R3/8
1306895	R3/4
1306896	1

### Verschlussstopfen, Innensechskant

· Werkstoff Messing

Art.-Nr.	AG
1306890-5	R1/8
1306890-1	R1/4
1306890-2	R3/8
1306890-3	R1/2
1306890-4	R3/4



## Kugelhahn

### schwere Ausführung, voller Durchgang mit Drehgriff

- Werkstoff Messing vernickelt
- mit beidseitigem Innengewinde
- 



Art.-Nr.	IG
1306527	R1/4
1300138	R1/2
1306528	R3/4
1306529	R1

### mit Entlüftung

in Anlehnung an Zeichnung 39D 1386

- Werkstoff Messing
- mit beidseitigem Innengewinde



Art.-Nr.	IG
1306582	R1/2
1306584	R1